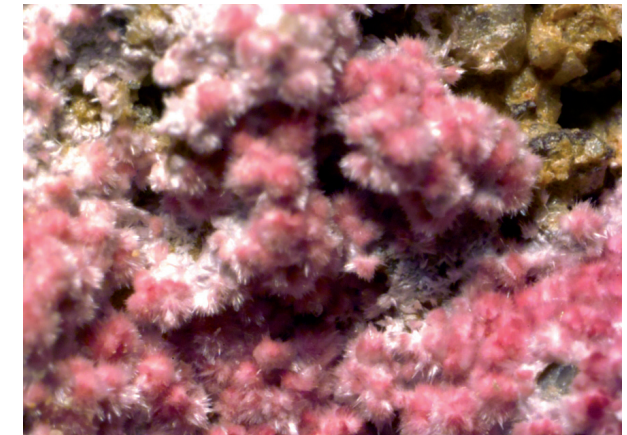


Geologischer Lehrpfad in Bieber im Kulturweg Bieberer Acht

Der europäische Kulturweg „Bieberer Acht“ hat sich weiterentwickelt: Die Nordschleife wurde zu einem geologischen Lehrpfad ausgebaut, der eine für den Spessart besondere, hoch komplexe geologische Gegebenheit beschreibt. Das Spektrum reicht dabei vom kristallinen Grundgebirge aus Gneisen und Glimmerschiefern über die Sedimente von Rotliegendem und Zechstein mit Kupferschiefer, Dolomit (lokal als „Kalk“ bekannt), dem Bröckelschiefer bis hin zum bekannten Sandstein des Buntsandsteins, der als gut bearbeitbarer Werkstein an vielen Bauwerken heute in der Region sichtbar ist.

Die Folge der mechanischen Zerrüttung und chemischen Zersetzung von Gesteinen war eine Talbildung bis zu den Gesteinen der kristallinen Grundgebirges, die als „Bieberer Fenster“ bekannt ist.

Die hier entstandenen Manganerze waren der eigentliche Grund für den Bergbau der Kruppschen Betriebsperiode, da Mangan zum Veredeln von Stahl zu Beginn der 20. Jahrhunderts im Deutschen Reich ein Mangelmetall war.



Einladung

zur Eröffnung des
**Geologischen Lehrpfades
in Bieber (Ortsteil von Biebergemünd)**
als Erweiterung des Kulturweges
Bieberer Acht (Länge ca. 7 km)

Sonntag, 12. Oktober 2014, 14.00 Uhr
Treffpunkt Altes Rathaus (Am Pflaster 4)



Archäologisches Spessart-Projekt,
Ludwigstraße 19
63739 Aschaffenburg, Tel: 06021/
584 03 43, Fax 06021 / 584 03 49,
info@spessartprojekt.de
www.spessartprojekt.de



Auf Ihr Kommen freuen sich:
Gemeinde Biebergemünd
Geschichtsverein Biebergemünd
Archäologisches Spessart Projekt
Spessartbund

Geologischer Lehrpfad in Bieber (Ortsteil von Biebergemünd)

als Erweiterung des Kulturweges Bieberer Acht

ca. 7 km, leichte Steigungen, nicht barrierefrei

Sonntag, 12. Oktober 2014, Treffpunkt Altes Rathaus (Adresse: Am Pflaster 4, Parken gegenüber bei Tegut)

14.00 Uhr: *Begrüßung durch
Bürgermeister Manfred Weber*

Weitere Grußworte

*Joachim Lorenz, Geschichtsverein Biebergemünd / Archäologisches
Spessart-Projekt*

ca. 14.15 Uhr: ***Start der Wanderung***

Stationen:

Zechsteinaufschluss, Metasomatische Eisenerze, Burgberg, Hydrothermale Kobalterze, Kupferschiefer, Lochborner Teich, Lochmühle, Geologie von Bieber, Berthastollen, Eisenschmelze

ca. 17.30 Uhr: *Rückkunft am Startpunkt*